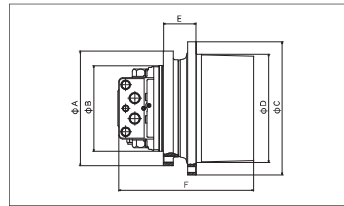


## GM系列



### 【主要用途】

○液压挖掘机等各种工程机械使用的行走装置

### 【特征】

- 紧凑，高效，自带减速机的马达装置
- 久经市场验证的高可靠性
- 内置缓冲安全阀和停车制动
- 高速 / 低速2段容量

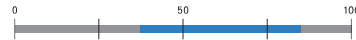
### ■基本性能

		GM38VB	GM38VC	GM60VB2	GM70VA	GM85VA
额定输出扭矩	N·m	37300	36870	59400	66200	84800
最高输出转速	min <sup>-1</sup>	50	50	45	40	35
最高使用压力	MPa	35	35	34.3	34.3	34.3
最大供给流量 (参考)	L/min	220	220	346	336	357
适用挖掘机重量 (参考)	ton	15~25	15~25	29~34	34~40	41~48

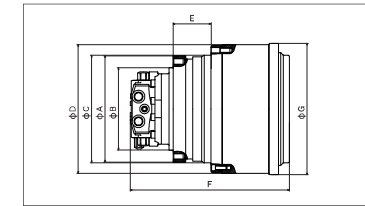
### ■外形尺寸

		GM38VB	GM38VC	GM60VB2	GM70VA	GM85VA
A	mm	370	370	480	462	493
B	mm	300	300	380	380	410
C	mm	470	470	525	568	665
D	mm	402	402	450	490	570
E	mm	98.5	98.5	102.5	112	148
F	mm	531	444	565	617	629

额定输出扭矩[kN·m]



## RG系列



### 【主要用途】

○履带式起重机等重型机械使用的行走装置

### 【特征】

- 3段行星减速机马达
- 内置停车制动
- 高速 / 低速2段容量
- 也可用于串联回路

### ■基本性能

		RG12D	RG16B	RG20C	RG25B	RG35C	RG45C
额定输出扭矩	N·m	109000	151000	191000	232000	317000	424000
最高输出转速	min <sup>-1</sup>	17.1	17.7	13	10	8	6
最高使用压力	MPa	34.3	34.3	34.3	34.3	34.3	34.3
最大供给流量 (参考)	L/min	336	375	375	375	318	336
适用起重机重量 (参考)	ton	50~70	70~100	80~90	100~200	150~200	200~280

### ■外形尺寸

		RG12D	RG16B	RG20C	RG25B	RG35C	RG45C
A	mm	426	426	448	448	548	548
B	mm	330	330	335	335	375	375
C	mm	430	430	450	450	550	550
D	mm	510	510	533	540	671	671
E	mm	152	152	182	190	255	255
F	mm	635.5	636	776.5	800	894	913
G	mm	526	526	632	632	783	783

额定输出扭矩[kN·m]

